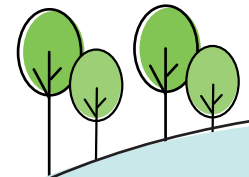




Betriebliche Kindertagespflege
der Klaes GmbH & Co. KG



Unser Konzept



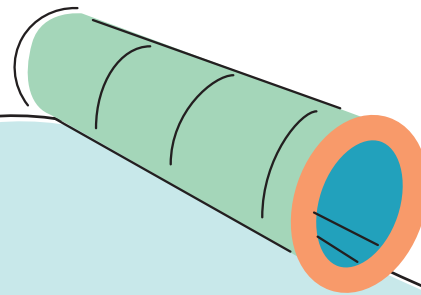
Was bieten wir?



Die Firma Klaes bietet Ihnen und Ihren Kindern die Möglichkeit, Beruf und Familie unter einen Hut zu bekommen. Unsere betriebliche Kindertagespflege steht vor allem Ihnen als Mitarbeiter zur Verfügung und bietet Ihren Kindern einen sicheren Ort der Betreuung.

Aber nicht nur unsere Mitarbeiter können ihre Kinder zu uns bringen – auch Kinder von berufstätigen Eltern, die nicht bei Klaes arbeiten, sind herzlich willkommen. als Großtagespflege haben wir viel Platz.

In unserem großzügigen Penthouse, das mit Tageslicht durchflutet ist werden Ihre Kinder liebevoll betreut. So können Sie beruhigt an Ihren Arbeitsplatz gehen, in dem Wissen, dass Ihr Kind in unmittelbarer Nähe ist und Sie im Notfall schnell vor Ort sein können.

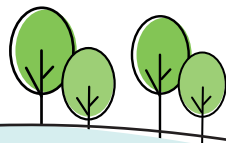


Betreuungszeiten

In unserer Kindertagespflege „i-Tüpfelchen“ bieten wir eine Betreuung für Kinder von 9 Wochen bis 3 Jahre mit einer Mindestbetreuungszeit von 20/30 Wochenstunden an. Die Kernbetreuungszeit ist von 8.30 - 14.30 Uhr bzw. in den ersten Monaten von 8.30 - 12.30 Uhr. Je nach Bedarf können die Öffnungszeiten erweitert werden von 8.00 - 15.00 Uhr, ggf. auch länger.

Wir werden in dieser Zeit Ihren Kindern als vertrauensvolle Ansprech- und Spielpartnerinnen zur Seite stehen. Für Sie als Eltern werden durch unser Team in der Regel keine Ausfallzeiten wegen Krankheit oder Urlaub entstehen. So können Sie eine optimale und verlässliche Betreuung für Sie, Ihren Arbeitgeber und natürlich für Ihre Kinder in Anspruch nehmen.

Wir planen nur eine Schließung zwischen Weihnachten und Neujahr. Über Schließungszeiten oder Änderung der Betreuungszeiten werden wir Sie immer rechtzeitig informieren. Siehe auch Info-Brett.



Das i-Tüpfelchen Team

Unser Team besteht aus erfahrenen und engagierten Fachkräften mit vielfältigen Kompetenzen in der Kinderbetreuung. Mit viel Leidenschaft sorgen wir gemeinsam für eine liebevolle, förderliche Umgebung. Unser Ziel ist es, die Bedürfnisse der Kinder zu unterstützen und ihre Entwicklung zu fördern.



Silke Haag (1980), Teamleitung

zwei Kinder, geboren 2003 und 2013

Im Jahre 2000 habe ich meine Ausbildung als staatlich anerkannte Erzieherin abgeschlossen und seitdem vielfältige Erfahrungen gesammelt. Unter anderem im Behindertenbereich mit Erwachsenen und Kindern, im Kindergarten einer offenen Ganztagschule (OGS), in einer Mutter-Kind-Einrichtung sowie im Privathaushalt als Kinderfrau. In diesen Bereichen hatte ich unterschiedliche Aufgaben, darunter die Leitung einer OGS-Gruppe und zeitweise die stellvertretende Hausleitung in einer Mutter-Kind-Einrichtung.

Aus eigener Erfahrung weiß ich, wie schwer es ist, Kinder und Arbeit unter einen Hut zu bekommen. Deshalb habe ich während meiner 2. Elternzeit den Qualifizierungskurs zur Tagespflegeperson absolviert, um Ihnen als Eltern den Wiedereinstieg in den Beruf zu erleichtern. 2018 habe ich erfolgreich den Marte Meo Practitioner abgeschlossen.



Kinder in einer „Kleingruppe“ und in so liebevoller Atmosphäre zu betreuen, ist heute etwas Besonderes. Mit diesem modernen Erziehungskonzept kann ich mich voll identifizieren.

Olympia Alexaki-Gäb (1967)

drei Kinder, geboren 1995 und 2000 Zwillinge

1988 habe ich die Ausbildung zur staatlich anerkannten Erzieherin abgeschlossen. In den folgenden 30 Jahren war ich im Bereich Krippe, Kindergarten und Kinderhort tätig und habe sehr viel an Erfahrung dazugewonnen.

Parallel habe ich mich selbstständig gemacht und leite seit 2002 Mutter-Kind-Spielkreise für Kinder von 1 bis 2,5 Jahre. Mit den Entwicklungsphasen der „ganz Kleinen“ habe ich mich intensiv beschäftigt.

Seit August 2019 unterstütze ich das Team „i-Tüpfelchen“.



Monika Heinen (1960)

zwei Kinder, geboren 1987 und 1990

Als gelernte Zahnarzthelferin habe ich mir nach der Geburt meiner Kinder eine lange Auszeit genommen. 2006 fand ich in einer Kindertagesstätte als Hauswirtschaftskraft eine Anstellung und hatte dort auch immer wieder mit Kindern zu tun.

Mit der Zeit wurde mir klar, dass ich mehr mit Kindern arbeiten möchte. So machte ich 2019 eine Qualifizierung in der Kindertagespflege beim Kinderschutzbund KV Ahrweiler. Mein Praktikum habe ich bei i-Tüpfelchen absolviert. In der Kita konnte ich während meiner Hauswirtschaftstätigkeit im Gruppendienst Erfahrung sammeln. Während dieser Zeit entschloss ich mich, Kinder bis 3 Jahre in kleinen Gruppen zu betreuen.

Ich liebe es mit Kindern zu arbeiten, sie zu unterstützen und in einer kindgerechten Umgebung ihre Entwicklung bedürfnisorientiert zu fördern. Ein liebevoller und respektvoller Umgang ist dabei selbstverständlich.





Die Überlegung eine betriebliche Kindertagespflege einzurichten habe ich mit voller Überzeugung unterstützt. Es ist mir eine große Freude diese Einrichtung zu fördern. Besonders ehrt es mich, dass ich hin und wieder in Vertretung dort in meinem alten Beruf arbeiten darf.

Waltraud Klaes (1960)

drei Kinder, geboren 1984, 1985 und 1988

1980 habe ich die Ausbildung als staatlich anerkannte Erzieherin abgeschlossen.

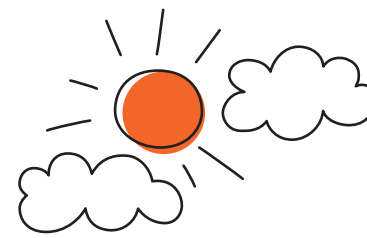
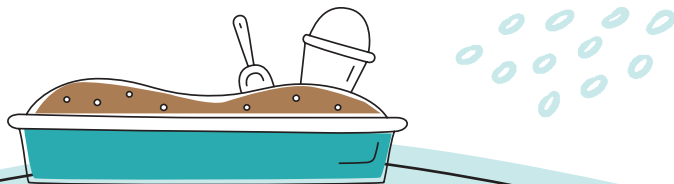
Anschließend arbeitete ich im Kinderheim und im Kindergarten. Aufgrund meiner Ausbildung habe ich im November 2016 die Pflegeausbildung erhalten.



Unser Bild vom Kind

Wir sehen jedes Kind als eigenständiges Individuum mit vielseitigen Bedürfnissen und Interessen. Unsere Arbeit richtet sich nach den Bedürfnissen der Kinder. Deshalb fördern und unterstützen wir sie im täglichen Freispiel durch viele unterschiedliche Materialien und durch Gruppen- und Einzelaktivitäten.

Im Alter von 3 Monaten bis 3 Jahre entwickeln sich die Kinder vom kleinen Wesen zum neugierigen Entdecker der eigenen Welt. Täglich werden neue Fähig- und Fertigkeiten erlernt, geübt, trainiert und gestärkt. Die Erfahrung sich als Selbstwirksam zu erleben, ist für Kinder in diesem Alter eine elementare Lernerfahrung. Sie wird durch das geschenkte Vertrauen und die aktive Unterstützung gefördert.



Durch unsere erworbenen Fähigkeiten im Bereich Marte Meo ergeben sich neue Möglichkeiten, das Bild des Kindes professioneller zu reflektieren und zu unterstützen.



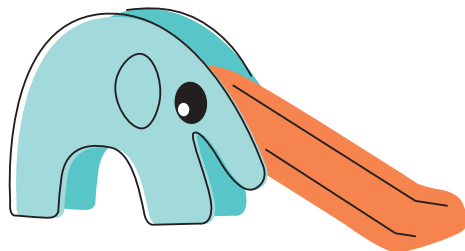
Räumlichkeiten

Als Kindertagespflege stehen Ihren Kindern viele schöne Räume und kindgerechte Erlebniswelten zur Verfügung. Es gibt einen großen Raum zum Essen und Wohnen, drei Räume zum Schlafen, ein Badezimmer, ein Kinderbad, einen Raum zum Entspannen und Fühlen (Snoolzerraum), einen Raum zum Toben und Turnen, ein Bällebad, eine zweite Küche und eine große überdachte Terrasse.

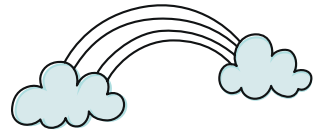
Wir legen besonderen Wert auf pädagogisch ausgewählte Spiel- und Bastelmaterialien. Diese variieren entsprechend dem Kindesalter. Auch werden den Kindern, angelehnt an die Montessori-Pädagogik, immer wieder alltägliche Materialien angeboten.

Zum Kuschneln und Vorlesen dient unsere kleine Kuschelecke. Diese ist mit zwei Matratzen, Kissen und Decken bestückt, sodass wir es uns dort alle gemütlich machen können.

Unsere Einrichtungsgegenstände sind auf die Größe der Kinder angepasst und können ohne Probleme auch für andere Zwecke umfunktioniert werden. Die gesamte Einrichtung entspricht dem Alter der Kinder.



Weitere Räume



In unseren Schlaf- und Ruheräumen können Ihre Kinder in einem angenehm gestalteten Raum schlafen oder sich ausruhen. Jedes Kind hat sein eigenes Bett. Geben Sie ihrem Kind etwas Vertrautes von Zuhause mit (Kuscheltier, Decke, Schlafsack). Dies gibt Ihrem Kind die Sicherheit und die Verlässlichkeit, die es braucht. Da die Altersspanne der Kinder groß sein kann, gehen wir auf die individuellen Schlafenszeiten der Kinder ein. Bei gleichaltrigen Kindern versuchen wir stets, die Schlafenszeiten nach und nach anzupassen.

Die große überdachte Terrasse bietet den Kindern die Möglichkeit bei Wind und Wetter im Sandkasten zu spielen, oder die Fahrzeuge zu nutzen. Wir gehen täglich mit Ihren Kindern nach draußen, indem wir die Terrasse bzw. den Zauberwald nutzen oder Spaziergänge und Ausflüge in der Umgebung machen.

Es kann auch vorkommen, dass wir bei leichtem Regen oder Schnee rausgehen, denn so lernen die Kinder ihre Umgebung auf eine ganz andere Art und Weise kennen. Deshalb ist es wichtig, dass Ihre Kinder entsprechende Kleidung in der Kindertagespflege haben.



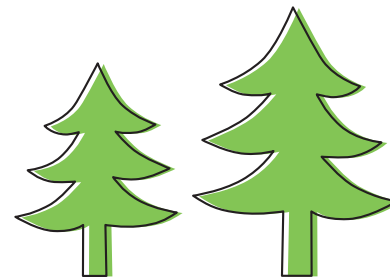


Feste und Feiern

Feste und Feiern gehören in unserer Kindertagespflege mit zum alltäglichen Leben und Ablauf dazu.

Wir werden Angebote entsprechend den Jahreszeiten machen. Wir basteln, backen, singen, schminken, verkleiden oder erkunden die Natur in den unterschiedlichen Zeiten.

Den Geburtstag des Kindes werden wir nach Absprache mit Ihnen und den Wünschen des Kindes entsprechend vorbereiten und gestalten. An diesem Tag steht das Geburtstagskind im Mittelgrund und wir gehen auf seine Interessen und Wünsche ein (soweit es umsetzbar ist).

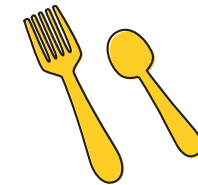


Ernährung

Eine gesunde Ernährung im Kleinkindalter liegt uns besonders am Herzen. In unserer Kindertagespflege haben wir die Möglichkeit, unser Essen über einen Caterer zu bestellen oder in unserer Küche selbst frisch zu kochen. Dabei achten wir stets auf eine ausgewogene und gesunde Ernährung.

Je nach Alter beziehen wir die Kinder in die alltäglichen Abläufe mit ein, z.B. beim Tischdecken. Dies gibt den Kindern das Gefühl der Wertschätzung und der Zusammengehörigkeit. Die Kleinen dürfen, sofern ihre Motorik es erlaubt, ihr Essen eigenständig zu sich nehmen – auch mit den Fingern. Denn Essen ist für uns nicht nur Nahrungsaufnahme, sondern eine Erfahrung aller Sinne.

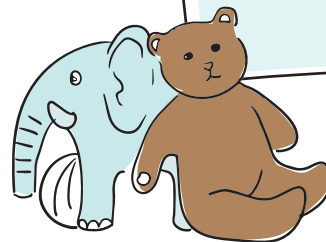
Ihre Kinder haben jederzeit Zugang zu Wasser und ungesüßtem Tee. Besonders im Sommer achten wir darauf, dass sie ausreichend Flüssigkeit zu sich nehmen. Für die Kleineren bieten wir regelmäßig Getränkepausen an.





Tagesablauf

8.00/8.30 Uhr	Bringzeit Anschließend freies Spiel Angebote drinnen und draußen, Spaziergang etc. ...
9.00 - 9.30 Uhr	Gemeinsames Frühstück
12.00 Uhr	Mittagessen
12.30 - 14.30 Uhr	Mittagsruhe
14.30 Uhr	Abholzeit



Die Eingewöhnung

Sie als Eltern sind immer noch die wichtigste Bezugsperson für Ihre Kinder. Deshalb ist uns eine enge Zusammenarbeit mit Ihnen sehr wichtig. Denn nur so können wir gemeinsam für Ihr Kind eine optimale Förderung und Entwicklung erzielen.

Die Eingewöhnung richten wir nach Ihnen und Ihrem Kind aus. Wir beachten Ihre beider Bedürfnisse und Gefühle und bauen eine Bindung zu Ihrem Kind auf. In dieser Zeit sind Sie als Eltern der sichere Halt in der neuen Umgebung – daher gestalten wir den Ablöseprozess langsam nach dem Berliner Modell.

Die Eingewöhnung kann 2-4 Wochen dauern. Wie die Eingewöhnung aussieht, werden wir mit Ihnen in einem persönlichen Gespräch vorab besprechen. Auch Rückschritte sind in dieser Zeit normal. Aber gemeinsam werden wir das Ziel erreichen, was wir den Kindern und uns wünschen. Wir freuen uns jetzt schon riesig auf diese tolle Zeit!

Das Team der i-Tüpfelchen



Elterngespräche

Wir bieten Ihnen, je nach Bedarf, ein oder mehrere Entwicklungsgespräche außerhalb der Öffnungszeiten an.

Hier haben Sie als Eltern die Möglichkeit sich mit einer Fachkraft über die Entwicklung und die verschiedenen Phasen Ihres Kindes auszutauschen.

Tür-und-Angel-Gespräche finden täglich statt. Hier informieren wir Sie kurz und knapp über die Besonderheiten des Tages. Ein enger Austausch zwischen Ihnen als Eltern und uns als Tagespflegeperson/Erzieher ist ein wichtiger Bestandteil unserer Zusammenarbeit.





Wilhelmstraße 87a | 53474 Bad Neuenahr-Ahrweiler | Tel. +49 (2641) 909-1021

E-Mail: kindertagespflege@klaes.com | Internet: www.klaes.com